

Tehniline andmeleht

Kinnitusklamber 605, keskmise tugevusega, G

Artiklinumber: 1018108



Kahe haruga kinnitusklamber kaablite ja torude jaoks
*Suurused 7 kuni 12 ei sobi poldipüstolile.



St Teras

G galvaaniliselt tsingitud

Põhiandmed

Artiklinumber	1018108
Tüüp	605 10 G
Nimetus 1	Kinnitusklamber
Nimetus 2	kahe kinnituskõrvaga
Tooja	OBO
Mõõde	10mm
Materjal	Teras
Pinnakate	galvaaniliselt tsingitud
Pindala standard	EN ISO 19598 / EN ISO 4042
Väikseim täisühik	100
Koguse ühik	Tükk
Kaal	0,432 kg
Kaaluühik	kg/100 tk

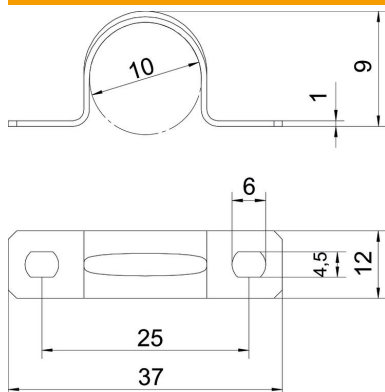
Tehniline andmeleht

Kinnitusklamber 605, keskmise tugevusega, G

Artiklinumber: 1018108



Mõõtmed



Pikkus	37 mm
Laius	12 mm
Kõrgus	9 mm
Mõõt A	37 mm
Mõõt B	25 mm
Mõõt b	12 mm
Mõõt D	10 mm
Mõõt d	4,5 mm
Mõõt e	6 mm
Mõõt H	9 mm
Mõõt t	1 mm

Tehnilised andmed

Kaugus seinast	ei
Kaablite/torude arv	1
Mudel	Kahepoolne
Kinnitusviis	Kruviava
Läbimõõdule	10
Sobib tuletõkkepiirkonda	ei
halogeenita	jah
Plastümbrisega	ei
Ava suurus	4,5 x 6 mm
Materjali paksus	1 mm
Nimiläbimõõt	10 mm
UV-kindel	jah