

Tehniline andmeleht

Kinnitusklamber 605, keskmise tugevusega, G

Artiklinumber: 1018604



Kahe haruga kinnitusklamber kaablite ja torude jaoks
*Suurused 7 kuni 12 ei sobi poldipüstolile.



St Teras

G galvaaniliselt tsingitud

Põhiandmed

Artiklinumber	1018604
Tüüp	605 60 G
Nimetus 1	Kinnitusklamber
Nimetus 2	kahe kinnituskõrvaga
Tooja	OBO
Mõõde	60mm
Materjal	Teras
Pinnakate	galvaaniliselt tsingitud
Pindala standard	EN ISO 19598 / EN ISO 4042
Väikseim täisühik	25
Koguse ühik	Tükk
Kaal	3,8 kg
Kaaluühik	kg/100 tk

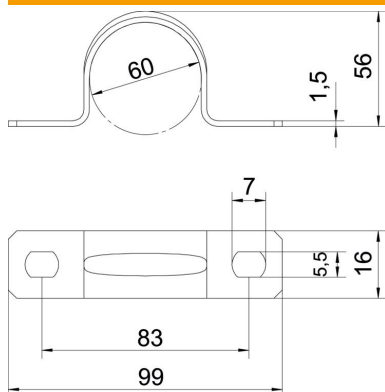
Tehniline andmeleht

Kinnitusklamber 605, keskmise tugevusega, G

Artiklinumber: 1018604



Mõõtmed



Pikkus	99 mm
Laius	16 mm
Kõrgus	56 mm
Mõõt A	99 mm
Mõõt B	83 mm
Mõõt b	16 mm
Mõõt D	60 mm
Mõõt d	5,5 mm
Mõõt e	7 mm
Mõõt H	56 mm
Mõõt t	1,5 mm

Tehnilised andmed

Kaugus seinast	ei
Kaablite/torude arv	1
Mudel	Kahepoolne
Kinnitusviis	Kruviava
Läbimõõdule	60
Sobib tuletõkkepiirkonda	ei
halogeenita	jah
Plastümbrisega	ei
Ava suurus	5,5 x 7 mm
Materjali paksus	1,5 mm
Nimiläbimõõt	60 mm
UV-kindel	jah