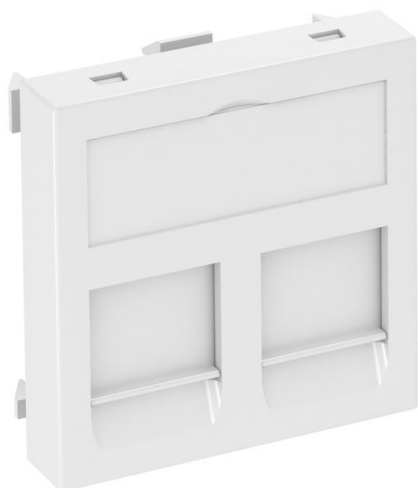


Tehniline andmeleht

Andmesidepesa keskplaat, tüüp EP, 1/1 moodulilaius

Artiklinumber: 6119232



Sirge väljundiga keskplaadid ja tolmuluugiga kahe RJ45 pesaga andmesideühendusmooduli paigaldamiseks. Klikkinnitus sobib horisontaalseks ja vertikaalseks paigalduseks süsteemikeskkonda. Tüüp EP omab spetsiaalset moodulipesa ja see on ette nähtud andmeühendusmoodulite kaudseks kinnitamiseks montaažiavasse.

Keskplaadi tüüp EP sobib alljärgnevate andmeühendusmoodulite paigaldamiseks: Leoni Kerpen: MegaLine-Connect45 ELine.

Seadmekarpidesse Rapid 45 ja Rapid 80, karbikpostidesse ISS ning põrandaspaigaldus-süsteemidesse paigaldamiseks.

PC Polükarbonaat

Põhiandmed

Artiklinumber	6119232
Tüüp	DTG-2EP RW1
Nimetus 1	Andmetehnika paigaldusplaat
Nimetus 2	2-le andmeside pesale, tüüp EP
Tooja	OBO
Mõõde	45x45mm
Värv	polaarvalge; RAL 9010
Materjal	Polükarbonaat
Väikseim täisühik	1
Koguse ühik	Tükk
Kaal	1,1 kg
Kaaluühik	kg/100 tk

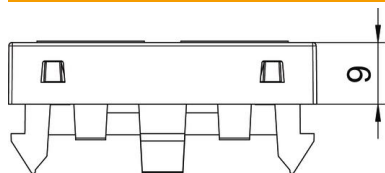
Tehniline andmeleht

Andmesidepesa keskplaat, tüüp EP, 1/1 moodulilaius

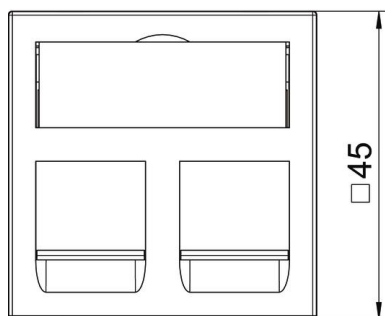
Artiklinumber: 6119232



Mõõtmed



Laius	45 mm
Kõrgus	45 mm



Tehnilised andmed

üksuste arv	1
Pealispinna teostus	matt
Kinnitusviis	lukustuv
kirjaväli	kirjeväljaga
halogeenita	jah
Klappkaas	ei
Riviklemm	ei
Kirjega	ei
Tõlmukaittega	jah
Paigaldusava	Tüüp EP
kaitseklass	IP20
Sügavus	9 mm
Kanderõngas	ei
Läbipaistev	ei
Kasutamine	Paigaldatav andmesidepesa
Tõmbetakistuse võimalus	ei
Kooste	Baaselement koos tsentraalse katteplaadiga