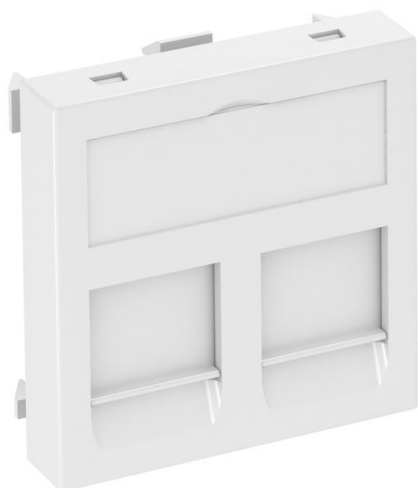


# Tehniline andmeleht

Andmesidepesa keskplaat, tüüp F, 1/1 moodulilaius

Artiklinumber: 6119220



Sirge väljundiga keskplaadid ja tolmuluugiga kahe RJ45 pesaga andmesideühendusmooduli paigaldamiseks. Klikkinnitus sobib horisontaalseks ja vertikaalseks paigalduseks süsteemikeskkonda. Tüüp F omab spetsiaalset moodulipesa ja see on ette nähtud andmeühendusmoodulite kaudseks kinnitamiseks montaažiavasse.

Andmetehnika kandur tüüp F sobib alljärgnevate andmeühendusmoodulitele: Avaya/Systemax: M-seeria.

Seadmekarpidesse Rapid 45 ja Rapid 80, karbikpostidesse ISS ning põrandaspaigaldus-süsteemidesse paigaldamiseks.

PC Polükarbonaat

## Põhiandmed

Artiklinumber	6119220
Tüüp	DTG-2F RW1
Nimetus 1	Andmetehnika paigaldusplaat
Nimetus 2	2-le andmeside pesale, tüüp F
Tooja	OBO
Mõõde	45x45mm
Värv	polaarvalge; RAL 9010
Materjal	Polükarbonaat
Väikseim täisühik	1
Koguse ühik	Tükk
Kaal	1,1 kg
Kaaluühik	kg/100 tk

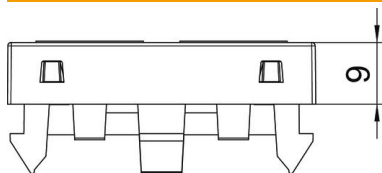
# Tehniline andmeleht

Andmesidepesa keskplaat, tüüp F, 1/1 moodulilaius

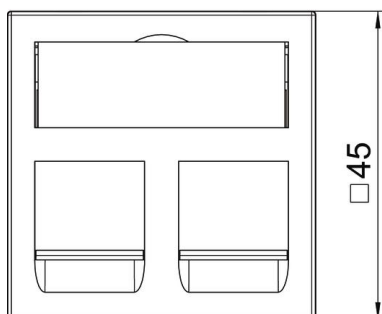
Artiklinumber: 6119220



## Mõõtmed



Laius	45 mm
Kõrgus	45 mm



## Tehnilised andmed

üksuste arv	1
Pealispinna teostus	matt
Kinnitusviis	lukustuv
kirjaväli	kirjeväljaga
halogeenita	jah
Klappkaas	ei
Riviklemm	ei
Kirjega	ei
Tõlmukaittega	jah
Paigaldusava	Tüüp F
kaitseklass	IP20
Sügavus	9 mm
Kanderõngas	ei
Läbipaistev	ei
Kasutamine	Paigaldatav andmesidepesa
Tõmbetakistuse võimalus	ei
Kooste	Baaselement koos tsentraalse katteplaadiga