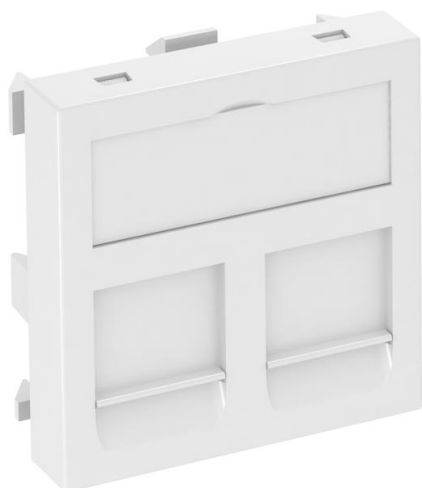


# Tehniline andmeleht

## Andmesidepesa keskplaat, tüüp RM, 1/1 moodulilaius

Artiklinumber: 6119292



Otsesuunalise väljaviiguga andmesidepesa kandur ja lukustusriiv kahele RJ45 pesaga andmesidetehnika ühendusmoodulile. Klõpskinnitus sobib horisontaalseks ja vertikaalseks paigalduseks süsteemikeskkonda. Tüüp RM omab spetsiaalset moodulipesa ja see on ette nähtud andmesidetehnika ühendusmoodulite kaudseks kinnitamiseks montaažiavasse.

Andmetehnika kandur tüüp RM sobib alljärgnevate andmeühendusmoodulite vastuvõtmiseks: tüüp ASM-C5, ASM-C5 G, ASM-C6 ja ASM-C6 G; R&M: kat. 5 ja kat. 6 moodulid ilma kandurplaadita.

Seadmekarpidesse Rapid 45 ja Rapid 80, karbikpostidesse ISS ning pörandaspaigaldus-süsteemidesse paigaldamiseks.

PC Polükarbonaat

### Põhiandmed

Artiklinumber	6119292
Tüüp	DTG-2RM RW1
Nimetus 1	Andmetehnika paigaldusplaat
Nimetus 2	2-le andmeside pesale, tüüp RM
Tooja	OBO
Mõõde	45x45mm
Värv	polaarvalge; RAL 9010
Materjal	Polükarbonaat
Väikseim täisühik	1
Koguse ühik	Tükk
Kaal	1,1 kg
Kaaluühik	kg/100 tk

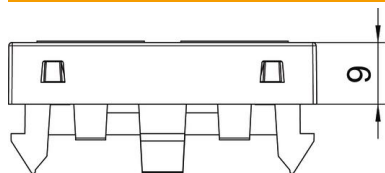
# Tehniline andmeleht

Andmesidepesa keskplaat, tüüp RM, 1/1 moodulilaius

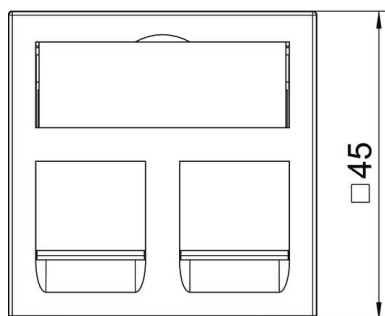
Artiklinumber: 6119292



## Mõõtmed



Laius	45 mm
Kõrgus	45 mm



## Tehnilised andmed

üksuste arv	1
Pealispinna teostus	matt
Kinnitusviis	lukustuv
kirjaväli	kirjeväljaga
halogeenita	jah
Klappkaas	ei
Riviklemm	ei
Kirjega	ei
Tõlmukaittega	jah
Paigaldusava	Tüüp RM
kaitseklass	IP20
Sügavus	9 mm
Kanderõngas	ei
Läbipaistev	ei
Kasutamine	Paigaldatav andmesidepesa
Tõmbetakistuse võimalus	ei
Kooste	Baaselement koos tsentraalse katteplaadiga