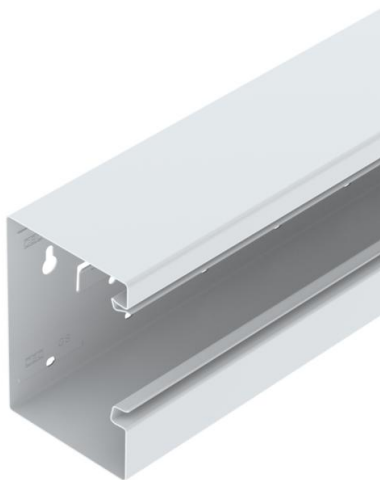


Tehniline andmeleht

Seadmekarbik Rapid 80, karbiku laius 130, karbiku kõrgus 90, asümmeetriline
Artiklinumber: 6277500



GS seadmekarbik sobib otse seinale või kinnituskonsoolidele monteerimiseks. GS seadmekarbikul on isekontakteeruvad kinnitusaasad terasplekist vaheriüli paigaldamiseks. Karbiku osade vaheline potentsiaaliühtlustus toimub ühenduse abil. Ülemise ja alumise osa vahel tagatakse kaitsemeetmed ja potentsiaaliühtlustus patenteeritud isekontakteeruva karbikukatte abil. Süsteemiava reaalne suurus on 76,5 mm. Kaas tuleb eralid tellida.

Soovi korral on võimalik tellida karbikuid ja kaasi pikkusega kuni 3000 mm, samuti eritellimusel muudes RAL-värvitoonides. Värvitud karbikute nähtavad pinnad on kiletatud.



St Teras

Põhiandmed

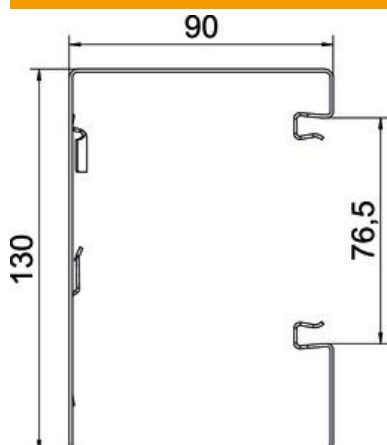
Artiklinumber	6277500
Tüüp	GS-A90130RW
Nimetus 1	Seadmekarbik
Nimetus 2	asümmeetriline
Tooja	OBO
Mõõde	90x130x2000
Värv	polaarvalge; RAL 9010
Materjal	Teras
Väikseim täisühik	2
Koguse ühik	Meeter
Kaal	321 kg
Kaaluühik	kg/100 m

Tehniline andmeleht

Seadmekarbik Rapid 80, karbiku laius 130, karbiku kõrgus 90, asümmeetriline
Artiklinumber: 6277500



Mõõtmed



Pikkus	2 000 mm
Laius	130 mm
Kõrgus	90 mm

Tehnilised andmed

Kaante arv	1
ühendatavate vaheseinte arv	1
Tagaseina teostus (sisekülg)	fiksaatorinadega
Koostevorm täisnurkne	jah
Põhjaperforatsioon	põhjaperforeeringuga
halogeenita	jah
kaablikinnitusklamber	ei
Kanali jätkumuhv	ei
Kaante paigaldamise viis	sisemine
Paigaldusperforeering põhjas	jah
Kasulik ristlõige	10050 mm ²
Kaas on kaasas	ei
Kaane laius	76,5 mm
kaitseklass	IP30
kaitsekile	jah
Kaitsemäär IK-kood	IK10.
Sümmeetriline	ei
Rakendustemperatuuri vahemiku max	60 °C
Rakendustemperatuuri vahemiku min	-25 °C