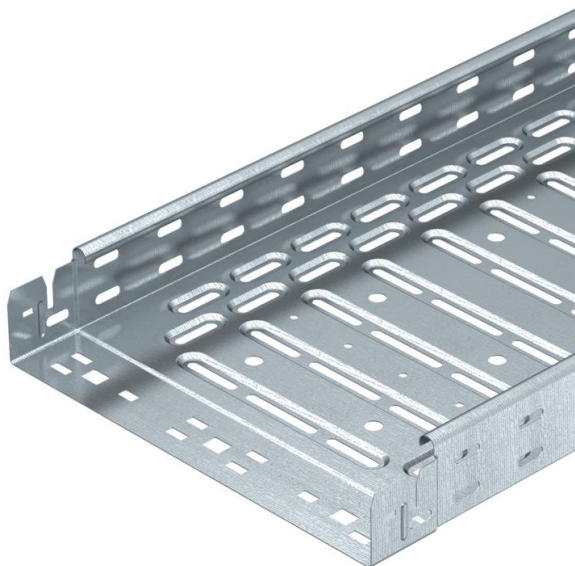


# Tehniline andmeleht

## Kaablirenn RKS-Magic® 60 FT

Artiklinumber: 6047655



Integreeritud kiirkinnitussüsteemiga kaablirenn. Kaablirenni kasutatav pikkus on 3000 mm.

Kaablirennil on läbiv külgeperforatsioon mõõtmetega 7 × 20 mm täiendavate ühendus- ja kinnitusdetailide monteerimiseks.

Keermesvarrastega vahetuks riputamiseks mõeldud aukude läbimõõt on 11 mm. Läbiv potentsiaaliühtlustus on tagatud ilma lisadetailideta.

Magnetiline varjestussummutus ilma kaaneta 20 dB, kaanega 50 dB.

Kaablirenn on kontrollitud toimetagamise osas vastavalt standardi DIN 4102 osale 12 ja samuti sobib paigaldamiseks tudõkestavate riplagede kohale (vastavalt renni laiused 100-400 mm).

Paigaldamine ja paigaldusparameetrid vastavalt kehtivatele sertifikaatidele.

Lisateavet leiате tuletõkkesüsteemide kataloogist.



**St** Teras

**FT** Kuumtsingitud kastmismeetodil

### Põhiandmed

|                   |                               |
|-------------------|-------------------------------|
| Artiklinumber     | 6047655                       |
| Tüüp              | RKSM 630 FT                   |
| Nimetus 1         | Kaablirenn RKSM               |
| Nimetus 2         | Magic ühendusega              |
| Tooja             | OBO                           |
| Mõõde             | 60x300x3050                   |
| Materjal          | Teras                         |
| Pinnakate         | Kuumtsingitud kastmismeetodil |
| Pindala standard  | DIN EN ISO 1461               |
| Väikseim täisühik | 3                             |
| Koguse ühik       | Meeter                        |
| Kaal              | 356,295 kg                    |
| Kaaluühik         | kg/100 m                      |

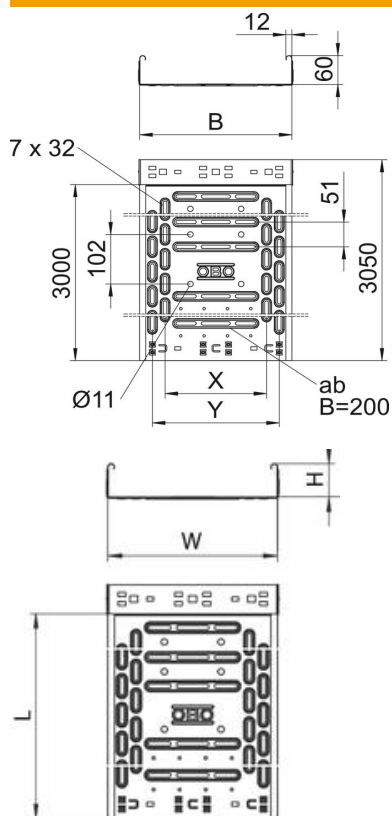
# Tehniline andmeleht

Kaablirenn RKS-Magic® 60 FT

Artiklinumber: 6047655



## Mõõtmed



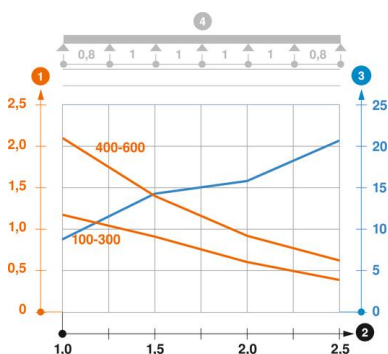
|              |          |
|--------------|----------|
| Pikkus       | 3 050 mm |
| Pikkus       | 10 ft    |
| Laius        | 300 mm   |
| Laius        | 12 in    |
| Kõrgus       | 60 mm    |
| Kõrgus       | 2 in     |
| Pleki paksus | 0,03 in  |
| Pleki paksus | 1 mm     |
| Mõõt B       | 300 mm   |
| Mõõt t       | 100 mm   |
| Mõõt x       | 200 mm   |
| Mõõt y       | 250 mm   |

### Tehnilised andmed

|   |                             |
|---|-----------------------------|
| Ühenduse teostus                              | intergreeritud jätkuelement |
| Paigaldussüsteemi kinnitusviis                | Põhi Lagi Sein              |
| Sissepääsetav                                 | ei                          |
| Põhjaperforatsioon                            | 1,00                        |
| Toimetagamine                                 | jah                         |
| Kaanega                                       | ei                          |
| Paigaldusperforeering põhjas                  | jah                         |
| NATO aukude muster                            | ei                          |
| Kasulik ristlõige                             | 178 cm <sup>2</sup>         |
| Kasulik ristlõige                             | 17800 mm <sup>2</sup>       |
| Roostevaba teras, peitsitud                   | ei                          |
| Külje perforatsioon                           | jah                         |
| Pika sildega teostus                          | ei                          |
| Magnetiline sulgemine kaanega                 | 50 dB                       |
| Magnetiline sulgemine ilma kaaneta            | 20 dB                       |
| Koormuskatsetüüp standardi IEC 61537 kohaselt | II tüüp                     |
| kasulik pikkus                                | 3000 mm                     |
| kaablikandursüsteemi liitmiku tüüp            | Klõpskinnitus               |

### Koormused

|                             |          |
|-----------------------------|----------|
| sobivad tugede min kaugused | 1 m      |
| Sobivad tugede max kaugused | 2,5 m    |
| NEMA koormusklass           | 8AA      |
| Tugedevaheline kaugus 1,0 m | 1,2 kN/m |
| Tugedevaheline kaugus 1,5 m | 0,9 kN/m |
| Tugedevaheline kaugus 2,0 m | 0,6 kN/m |
| Tugedevaheline kaugus 2,5 m | 0,4 kN/m |



### Kaablirenni (tüüp RKSM 60) koormusdiagramm

- 1 Lubatav kaablirenni/-redeli koormus (kN/m) ilma inimkoormuseta
- 2 Tugilaius m
- 3 Tala läbipaine mm lubatava kN/m juures
- 4 Koormuskeem katsetamisel
- Koormuskõver koos kaablirenni/kaabliredeli laiusega (mm)
- Tala läbipaindekõver sõltuvalt tugede vahekaugusest