

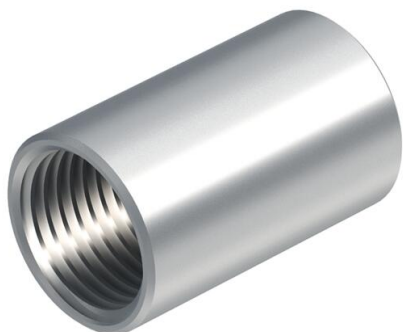
Tehniline andmeleht

Alumiiniummuhv, keermega

Artiklinumber: 2046057



Tarvik: standardile DIN EN 60423 vastava keermega toruühendusmuhv elektriinstallatsiooni torude ja 90° poognate ühendamiseks.



Alu Alumiinium

Põhiandmed

Artiklinumber	2046057
Tüüp	SVM50W ALU
Nimetus 1	Alumiiniumtoru jätk
Nimetus 2	keermega
Tooja	OBO
Mõõde	M50x1,5
Materjal	Alumiinium
Väikseim täisühik	20
Koguse ühik	Tükk
Kaal	6,51 kg
Kaaluühik	kg/100 tk

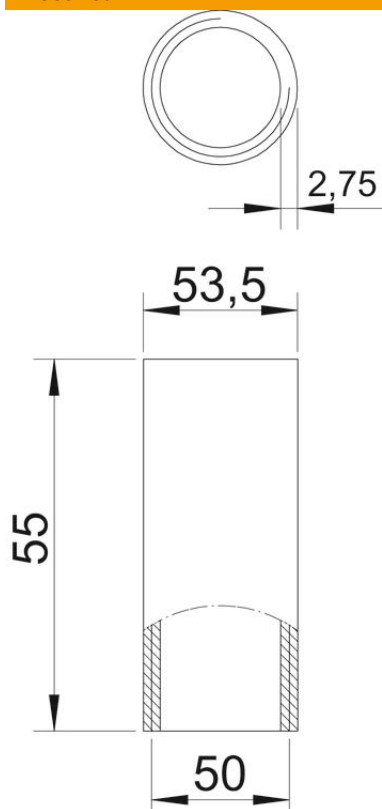
Tehniline andmeleht

Alumiiniummuhv, keermega



Artiklinumber: 2046057

Mõõtmed



Pikkus	55 mm
Mõõt D	53,5 mm
Mõõt d	50 mm
Mõõt L	55 mm
Mõõt m (mm)	M50
Mõõt t	2,75 mm

Tehnilised andmed

Mudel	Keere
Toru läbimõdudule	50 mm
Keere	M50x1,5
Suurus	50
halogeenita	ei
Kontrollava ja kaanega	ei
Pealispind harjatud	ei
Poleeritud pind	ei
Rakendustemperatuuri vahemiku max	250 °C
Rakendustemperatuuri vahemiku min	-45 °C
Kaheosaline	ei