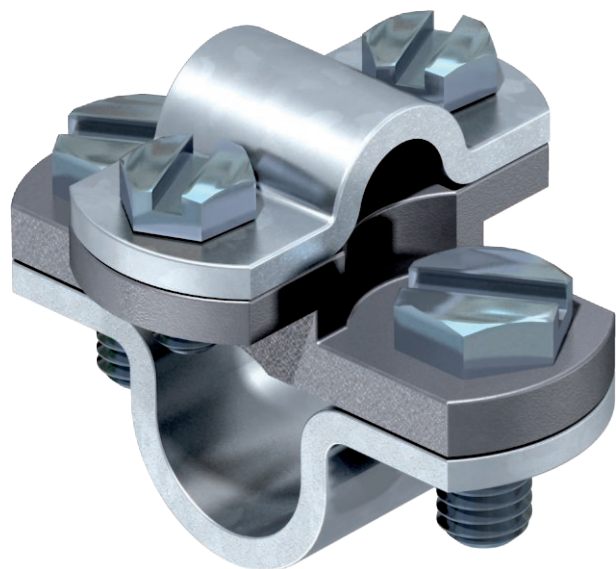


Tehniline andmeleht

Vardaklemm

Toote nr 5416566



- Vardaklemm ümarjuhtmete Rd 8–10 ühendamiseks piksevarrastega Rd 16
- Kinnitatud 2 kuuskantpeakruviga M8 x 16 ja M6 x 12
- Temperaalumvalust vahetükk
- Klambripealis ja kruvid kuumtsingitud terasest

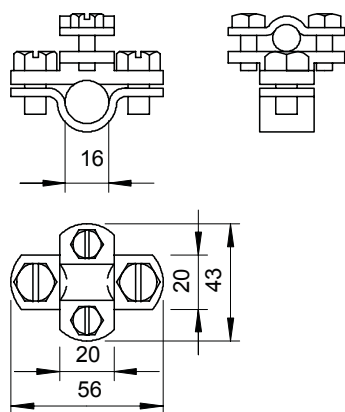
St	Teras
FT	Kuumtsingitud kastmismeetodil

Toote kirjeldus

Põhiandmed

Toote nr	5416566
Tüüp	108 B DIN
Nimetus 1	Piksevarda klemm
Nimetus 2	ümarjuhi ühenduseks
Mõõt	8-10mm
Materjal	Teras
Materjali lühend	Tk.
Pinnakate	Kuumtsingitud kastmismeetodil
Pinnakate DIN standardi järgi	DIN EN ISO 1461
Pealispinna tähis	FT
Kaal	13,97 kg/100 tk

Tehnilised andmed



Välguvoolu lahendusvõime	N/50 kA
Sobib jätkuelemendile	Ümarjuht Rd 8–10 / Rd 16
Sobivus	Rd 8-10/16 mm
Vaheplaat	<input type="checkbox"/>