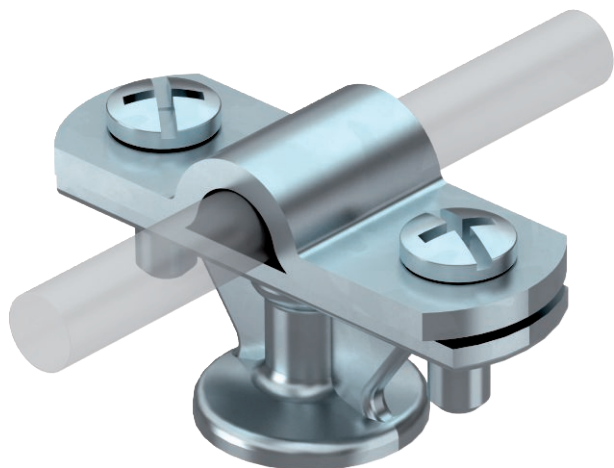


Tehniline andmeleht

Juhihoidik Rd 8-10 mm

Toote nr 5229960



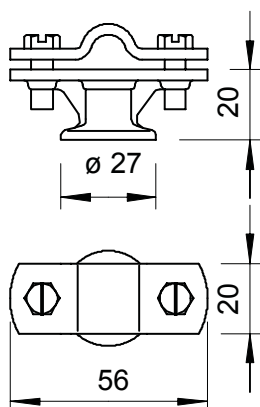
- Sisekeermega M8 või läbiva avaga $\varnothing 7$ mm
- 2 kuuskantpeakruviga kinnitatud klambripealis
- Versioon HD puidukruvide (5 x 60) ja plasttüüblitega (8 x 40)

Zn	Survevalutsink
G	galvaaniliselt tsingitud

Põhiandmed

Toote nr	5229960
Tüüp	113 Z8-10
Nimetus 1	Seinaklamber
Nimetus 2	ümarjuhile
Mõõt	8-10mm
Materjal	Survevalutsink
Materjali lühend	Zn
Pinnakate	galvaaniliselt tsingitud
Pinnakate DIN standardi järgi	EN ISO 19598 / EN ISO 4042
Pealispinna tähis	G
Väikseim müügiühik (MOQ)	20 Tükk
Kaal	5,96 kg / 100 tk

Tehnilised andmed



Redeli kinnitusviis	kruviklambriga
Hoidiku kinnitusviis	M-keermega puurava
Kasutamine plahvatusohtlikus piirkonnas	<input checked="" type="checkbox"/>
Keerme suurus M	8
Kõrgepingekindel isoleeritud mudel	<input type="checkbox"/>
Juhtmete mõõtmed	8-10 mm, ümar
Sobivus	Rd 8-10 mm
Hoidiku materjal	Survevalutsink
Pealise materjal	Survevalutsink
Aluse materjal	Survevalutsink