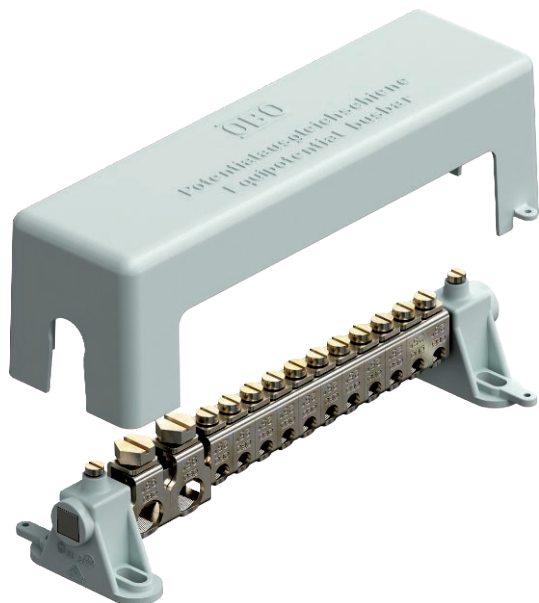


Tehniline andmeleht

Potentsiaaliühtlustuslatt sisetingimustes kasutamiseks, VDE-kontrollitud
Toote nr 5015680



Potentsiaaliühtlustuslatt potentsiaaliühtlustuseks vastavalt DIN VDE 0100-410/-540 ja piksekaitse-potentsiaaliühtlustuseks vastavat DIN VDE 0185-305

- vastavalt VDE 0618 osale 1
- messingust klemmiisinaiga 10 × 10 mm, nikeldatud
- kontaktikindla terasest ridaklemmidega, galvaaniliselt tsingitud
- polüstüreenist kattepaneel ja siinipukid, hall
- plommitav kattepaneel / tähistatav
- välguvoolutaluvus 100 kA (10/350)
- põltlukustiga tõmbelook iseseisva lõtvumise vastu (nõutav nt tööstuses)

Ühendusvõimalused:

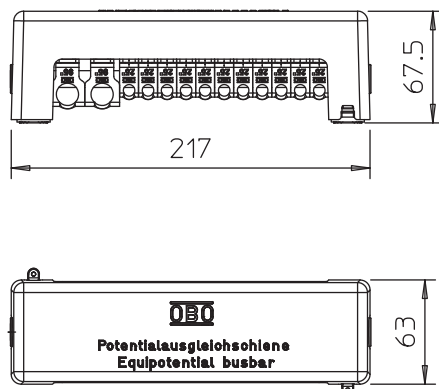
- 7 ühe- või mitmekiulist juhet kuni 2,5–25 mm² või peenkiudjuhtmed kuni 16 mm² (max Ø 7 mm)
- 2 ühe- või mitmekiulist juhet 25–95 mm² või peenkiudjuhtmed kuni 70 mm² (max Ø 13,5 mm)
- 1 lamejuht 30 × 3,5 mm

CuZn
37 Messing

Põhiandmed

Toote nr	5015680
Tüüp	1801 FIN
Nimetus 1	Potentsiaaliühtlustuslatt
Mõõt	188mm
Materjal	Messing
Materjali lühend	CuZn
Väikseim müügiühik (MOQ)	1 Tükk
Kaal	55,00 kg/100 tk

Tehnilised andmed



Ühenduste arv, juhe kuni 25 mm ² , jäik	11
Ühenduste arv, juhe kuni 95 mm ² , jäik	2
Mudel	kattega
Konstruksioonitüüp	Modulaarne ehitus
Isolaator	<input checked="" type="checkbox"/>
Klemmi materjal	Teras
Klemmi pealispind	galvaaniliselt tsingitud
Kontaktliistu materjal	Messing
Kontaktliistu pealispind	nikeldatud