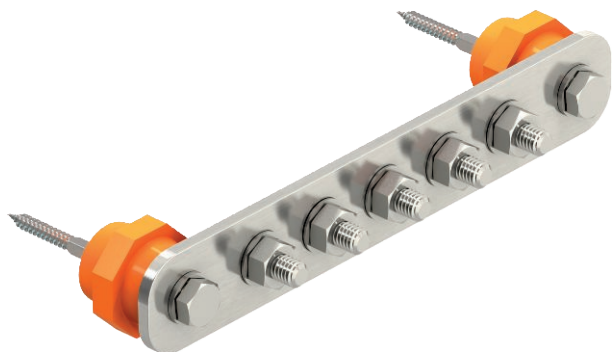


# Tehniline andmeleht

## Potentsiaaliühtlustuslatt BigBar, tööstusvaldkonna jaoks Toote nr 5015854



- Põhipotentsiaali ühtlustus vastavalt VDE 0100 osale 410 ja osale 540 ning piksekkaitsepotentsiaali ühtlustus vastavalt VDE 0185-305-le (IEC 62305)
- Isolaatorjalad
- Kiire ja lihtne ühendusjuhtmete paigaldus lameümarpeakruvidega M10
- Roostevaba terasest (V2A) variandid sobivad välistingimustes kasutamiseks
- Koos tüüblite ja kruvidega seinapaigalduseks
- Keermesliite pingutuse lõdvenemist takistava vedruseibiga (DIN 137) (nõutav näiteks tööstuses ja plahvatusohtlikes piirkondades)

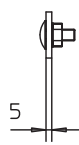
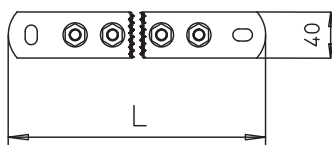


VA Roostevaba teras 1.4301

### Põhiandmed

Toote nr	5015854
Tüüp	1802 5 VA
Nimetus 1	Potentsiaaliühtlustuslatt
Nimetus 2	BigBar / 5 ühendust
Moot	5xM10
Materjal	Roostevaba teras, roostevaba materjal 1.4301
Materjali lühend	A2
Väikseim müügiühik (MOQ)	1 Tükk
Kaal	90,00 kg/100 tk

### Tehnilised andmed



pikkus	246,00 mm
Laius	40,00 mm
Kõrgus	5,00 mm
Ühenduste arv	5
Ühenduste arv, ümarjuht, kokku	5
Ühenduste arv, ümarjuht 8 mm	0
Ühenduste arv, ümarjuht 10 mm	0
Ühenduste arv, ümarjuht 8-10 mm	0
Ühenduste arv, ribaterast kuni 30 mm	0
Ühenduste arv, ribateras kuni 40 mm	0
Ühenduste arv, juhe kuni 6 mm <sup>2</sup> , jäik	0
Ühenduste arv, juhe kuni 16 mm <sup>2</sup> , jäik	0
Ühenduste arv, juhe kuni 25 mm <sup>2</sup> , jäik	0
Ühenduste arv, juhe kuni 95 mm <sup>2</sup> , jäik	0
Mudel	ainult klemm
Konstruksioonitüüp	Modulaarne ehitus
Välguvoolu lahendusvõime	H/100 kA
Isolaator	<input checked="" type="checkbox"/>
Lühisvool (50 Hz) (1 s; ≤ 300 °C)	7,30 kA
Klemmi materjal	Roostevaba teras 1.4301
Kontaktliistu materjal	Roostevaba teras 1.4301