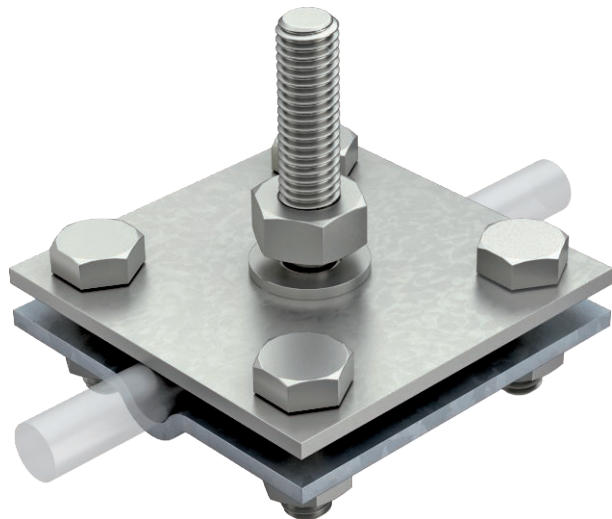


Tehniline andmeleht

Ristühendus lame- ja ümarjuhtidele koos
keermepoldiga M10x45
Toote nr 5312657



- vastab VDE 0185-305-3 (IEC/ EN 62305-3) nõuetele
- sobivus: Rd 8-10 × FL 30
- monteeritud 4 kuuskantpoldi M8 × 25 ja 4 kuuskantmutriga M8 (F)



VA Roostevaba teras 1.4301

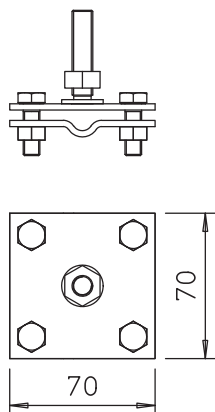
kuumtsingitud kastmismeetodil / roostevaba teras 1.4301

Toote kirjeldus

Põhiandmed

Toote nr	5312657
Tüüp	252 GB 10x45
Mõõt	8-10mm
Materjal	Roostevaba teras, roostevaba materjal 1.4301
Materjali lühend	A2
Kvaliteet	1,43
Pinnakate	kuumtsingitud kastmismeetodil / roostevaba teras 1.4301
Pinnakate DIN standardi järgi	DIN EN ISO 1461
Pealispinna tähis	FT/VA
Kaal	34,80 kg/100 tk

Tehnilised andmed



pikkus	70,00 mm
Laius	70,00 mm
Kõrgus	55,00 mm
Mõõt A	70,00 mm
Mõõt B	70,00 mm
Kinnituskruvi liik	Kuuskantpeapolt
Jätkuelemendi tüüp	Ristühendusklemm
Mudel	Keere
Maanduse ja piksekaitse teostus	ainult klemm
Konstruksioonitüüp	keermega
Välguvoolu lahendusvõime	H/100 kA
Sobib jätkuelemendile	Ümarjuht Rd 8- 10 / ribateras FL 30
Lühisvool (50 Hz) (1 s; ≤ 300 °C)	4,20 kA
Sobivus	8-10 x FL30 mm
Vaheplaat	<input type="checkbox"/>