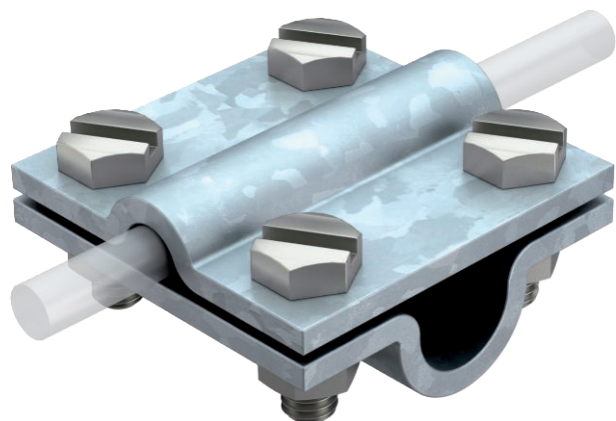


Tehniline andmeleht

Ristühendus Rd 8–10 x Rd 16 jaoks

Toote nr 5312809



- vastab VDE 0185-305-3 (IEC/ EN 62305-3) nõuetele
- sobivus: Rd 8-10 x Rd 16/ FL 30
- monteeritud 4 kuuskantpoldi M8 x 25 ja 4 kuuskantmutriga M8 (F)



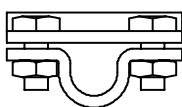
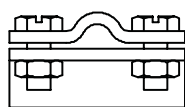
St	Teras
FT	Kuumtsingitud kastmismeetodil

Toote kirjeldus

Põhiandmed

Toote nr	5312809
Tüüp	253 10X16
Nimetus 1	Ristühendusklemm
Nimetus 2	ümarjuhile
Mõõt	8-10mm
Materjal	Teras
Materjali lühend	Tk.
Pinnakate	Kuumtsingitud kastmismeetodil
Pinnakate DIN standardi järgi	DIN EN ISO 1461
Pealispinna tähis	FT
Kaal	29,80 kg/100 tk

Tehnilised andmed



Mõõt A	60,00 mm
Mõõt B	60,00 mm
Kinnituskrivi liik	Kuuskantpeapolt
Jätkuelemendi tüüp	Ristühendusklemm
Välguvoolu lahendusvõime	H/100 kA
Sobib jätkuelemendile	Ümarjuht Rd 8-10 / Rd 16
Sobivus	Rd 8-10 x 16 mm
Vaheplaat	□

