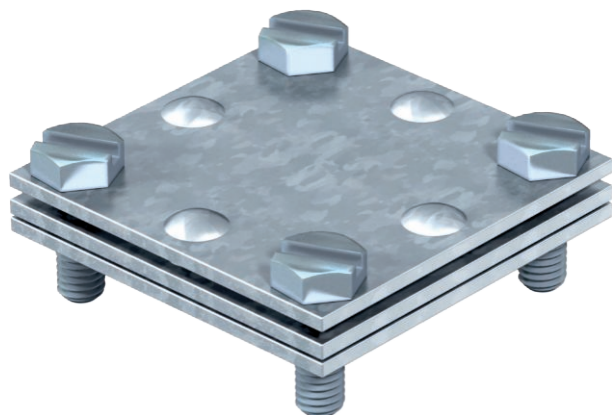


# Tehniline andmeleht

## Ristühendusklenn lamejuhtide jaoks, vaheplaadiga

Toote nr 5314518



- vastab VDE 0185-305-3 (IEC/ EN 62305-3) nõuetele
- sobivus: max FL 30 × FL 30
- vaheplaadiga
- monteeritud 4 kuuskantpoldiga M6 × 20 (F)



St Teras

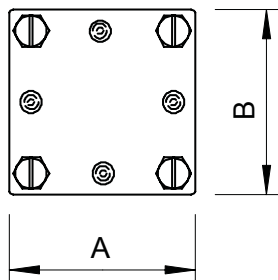
FT Kuumtsingitud kastmismeetodil

### Toote kirjeldus

### Põhiandmed

Toote nr	5314518
Tüüp	255 30
Nimetus 1	Ristühendusklenn
Nimetus 2	ribajuhtide, vaheplaadiga
Mõõt	30mm
Materjal	Teras
Materjali lühend	Tk.
Pinnakate	Kuumtsingitud kastmismeetodil
Pinnakate DIN standardi järgi	DIN EN ISO 1461
Pealispinna tähis	FT
Kaal	16,65 kg/100 tk

### Tehnilised andmed



Mõõt A	52,00 mm
Mõõt B	52,00 mm
Mõõt L	52,00 mm
Kinnituskruvi liik	Kuuskantpeapolt
Jätkuelemendi tüüp	Ristühendusklenn
Välguvoolu lahendusvõime	H/100 kA
Sobib jätkuelemendile	Ribateras FL 30 / FL 30
Sobivus	max. FL30 mm
Vaheplaat	<input checked="" type="checkbox"/>