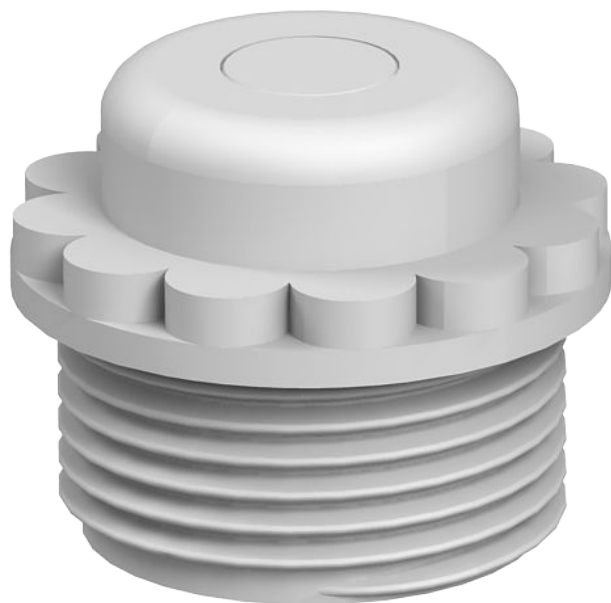


# Tehniline andmeleht

## Sissekeeratav nippel, meeterkeere, läbitorgatava membraaniga

Toote nr 2032378



Läbitorgatava membraaniga, seejuures on ava D sissepressitud, aga alguses suletud. Iselukustuv tihend standardile IEC 423 vastava meeterkeerne otsa keeramiseks. Isetihenduva koonusega keerne otsas, seepärast pole vaja ühendusekeerne rõngastihendit. Hoolikalt paigaldamisel saavutatav kaitseklass IP54.



PE Polüetüleen

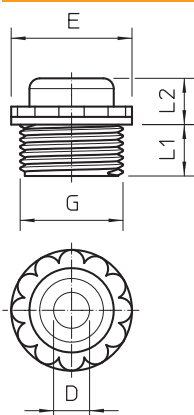
Toote lisatekst 1

Läbitorgatava membraaniga, seejuures on ava D sissepressitud, aga alguses suletud.

### Põhiandmed

Toote nr	2032378
Tüüp	90 M12 GE
Nimetus 1	nippel, keermestatud
Nimetus 2	suletud, M standard
Mõõt	M12
Värv	helehall
RAL-number	7035
Materjal	Polüetüleen
Materjali lühend	PE
Väikseim müügiühik (MOQ)	100 Tükk
Kaal	0,17 kg/100 tk

### Tehnilised andmed



Mõõt D	3,50 mm
Mõõt E	17,00 mm
Mõõt L1	8,00 mm
Mõõt L2	6,00 mm
Keerne pikkus	8,00 mm
Keere	M12 x 1,5
Suurus	M12
Halogeenvaba	<input checked="" type="checkbox"/>
kaitseklass	IP54
SW	13,00 mm