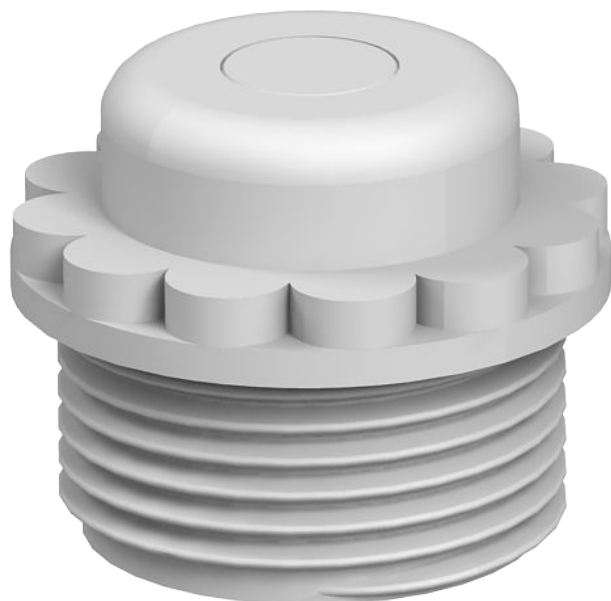


Tehniline andmeleht

Sissekeeratav nippel, meeterkeere, läbitorgatava membraaniga

Toote nr 2032380



Läbitorgatava membraaniga, seejuures on ava D sissepressitud, aga alguses suletud. Iselehtuv tihend standardile IEC 423 vastava meeterkeerme otsa keeramiseks. Isetihenduva koonusega keerme otsas, seepärast pole vaja ühendusekerme rõngastihendit. Hoolikalt paigaldamisel saavutatav kaitseklass IP54.

Läbitorgatava membraaniga, seejuures on ava D sissepressitud, aga alguses suletud.

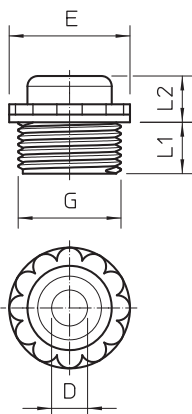


PE Polüetüleen

Põhiandmed

Toote nr	2032380
Tüüp	90 M16 GE
Nimetus 1	nippel, keermestatud
Nimetus 2	suletud, M standard
Mõõt	M16
Värv	helehall
RAL-number	7035
Materjal	Polüetüleen
Materjali lühend	PE
Väikseim müügiühik (MOQ)	100 Tükk
Kaal	0,19 kg/100 tk

Tehnilised andmed



Mõõt D	5,00 mm
Mõõt E	20,00 mm
Mõõt L1	8,00 mm
Mõõt L2	6,00 mm
Keerme pikkus	8,00 mm
Keere	M16 x 1,5
Suurus	M16
Halogeenvaba	<input checked="" type="checkbox"/>
kaitseklass	IP54
SW	16,00 mm