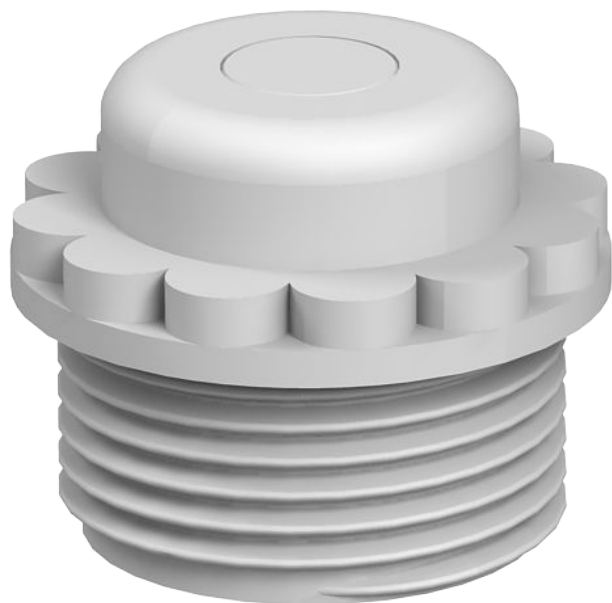


Tehniline andmeleht

Sissekeeratav nippel, meeterkeere, läbitorgatava membraaniga

Toote nr 2032386



Läbitorgatava membraaniga, seejuures on ava D sissepressitud, aga alguses suletud. Iseelukstuv tihend standardile IEC 423 vastava meeterkeerne otsa keeramiseks. Isetihenduva koonusega keerne otsas, seepärast pole vaja ühendusekeerne rõngastihendit. Hoolikal paigaldamisel saavutatav kaitseklass IP54.



PE Polüetüleen

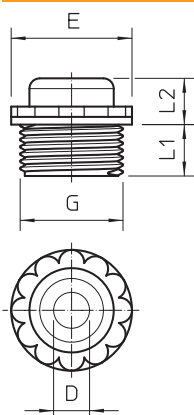
Toote lisatekst 1

Läbitorgatava membraaniga, seejuures on ava D sissepressitud, aga alguses suletud.

Põhiandmed

Toote nr	2032386
Tüüp	90 M32 GE
Nimetus 1	nippel, keermestatud
Nimetus 2	suletud, M standard
Moot	M32
Värv	helehall
RAL-number	7035
Materjal	Polüetüleen
Materjali lühend	PE
Väikseim müügiühik (MOQ)	25 Tükk
Kaal	0,69 kg/100 tk

Tehnilised andmed



Moot D	13,00 mm
Moot E	39,00 mm
Moot L1	14,00 mm
Moot L2	8,00 mm
Keerne pikkus	14,00 mm
Keere	M32 x 1,5
Suurus	M32
Halogeenvaba	<input checked="" type="checkbox"/>
kaitseklass	IP54
SW	34,00 mm